



# GlobalCore



La oferta de **mangueras hidráulicas** más **robustas, versátil y con mejor desempeño del mercado. Cuatro Mangueras, Dos Conexiones, Una Solución.**

# Ventajas GLOBALCORE™

- La solución más esbelta para cualquier aplicación, 4 Mangueras y 2 Conexiones.
- Administración eficiente de tu inventario.
- Sobrepasan las series más exigentes, 2 millones de ciclos en impulsos de presión.
- Fáciles de instalar gracias a su gran flexibilidad.
- Tamaños de 1/4" a 2".
- Temperatura -40°C a 125°C.
- Disponibilidad Global ISO 18752
- Cubiertas TC como estándar (80X más resistente que la cubierta convencional) y opción de cubierta ST (450X más resistente que la cubierta convencional).

## Conexiones de Manguera



La oferta más completa de conectores para mangueras a tu alcance en solo dos Series, 43 y 77.

Todo tipo de configuraciones disponibles: métricas, DIN, BSP, UNF, NPT, ORFS (cara plana), JIC 37°, SAE 45°, flare invertido, tipo mordida, para puerto, bridas cód. 61 & 62, tipo Caterpillar, JIS, Komatsu, Banjos y más.



[Accede a la ficha técnica](#)

## Maguera 387TC

Aplicaciones hasta 3,000 psi

ISO 18752 AC/CC

Número de Parte	Construcción	ISO 18752	Diámetro Interior (pulg.)	Presión de Trabajo	Radio Min. Curvatura (pulg.)	Serie de Conexión
387TC-4	Trenzada	AC	1/4"	3000	2	43
387TC-6	Trenzada	AC	3/8"	3000	2.5	43
387TC-8	Trenzada	AC	1/2"	3000	3.5	43
387TC-10	Trenzada	AC	5/8"	3000	4	43
387TC-12	Trenzada	AC	3/4"	3000	4.75	43
387TC-16	Trenzada	AC	1"	3000	6	43
387TC-20	Espiral	CC	1 1/4"	3000	8.25	43 o 77
387TC-24	Espiral	CC	1 1/2"	3000	10	77

- Interior hule sintético / Refuerzo de acero / Cubierta de hule sintético p/abrasión (TC)
- Fluidos hidráulicos a base de petróleo y aceites lubricantes



[Descarga nuestro catálogo](#)



## Maguera 487TC

Aplicaciones de 3,000 a 4,000 psi

ISO 18752 AC/CC



[Accede a la ficha técnica](#)

Número de Parte	Construcción	ISO 18752	Diámetro Interior (pulg.)	Presión de Trabajo	Radio Min. Curvatura (pulg.)	Serie de Conexión
487TC-4	Trenzada	AC	1/4"	4000	2	43
487TC-6	Trenzada	AC	3/8"	4000	2.5	43
487TC-8	Trenzada	AC	1/2"	4000	3.5	43
487TC-10	Trenzada	AC	5/8"	4000	4	43
487TC-12	Trenzada	AC	3/4"	4000	4.75	43
487TC-16	Espiral	CC	1"	4000	6	43
487TC-20	Espiral	CC	1 1/4"	4000	8.25	77
487TC-24	Espiral	CC	1 1/2"	4000	10	77

- Interior hule sintético / Refuerzo de acero / Cubierta de hule sintético p/abrasión (TC).
- Fluidos hidráulicos a base de petróleo y aceites lubricantes.
- Recomendado para aplicaciones de presión constante.

## Maguera 722TC

Aplicaciones de 3,000 a 4,000 psi

ISO 18752 CC



[Accede a la ficha técnica](#)

Número de Parte	Construcción	ISO 18752	Diámetro Interior (pulg.)	Presión de Trabajo	Radio Min. Curvatura (pulg.)	Serie de Conexión
722TC-6	Espiral	CC	3/8"	4000	2.5	43
722TC-8	Espiral	CC	1/2"	4000	3.5	43
722TC-10	Espiral	CC	5/8"	4000	4	43
722TC-12	Espiral	CC	3/4"	4000	4.75	43
722TC-16	Espiral	CC	1"	4000	6	43

- Interior hule sintético / Refuerzo de acero / Cubierta de hule sintético p/abrasión (TC)
- Fluidos hidráulicos a base de petróleo y aceites lubricantes
- Recomendado para aplicaciones de impulsos

Para más información [contacto@parker.com](mailto:contacto@parker.com)

# Maguera 797TC

Aplicaciones de 3,000 a 6,000 psi  
ISO 18752 DC/CC

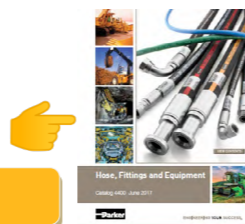
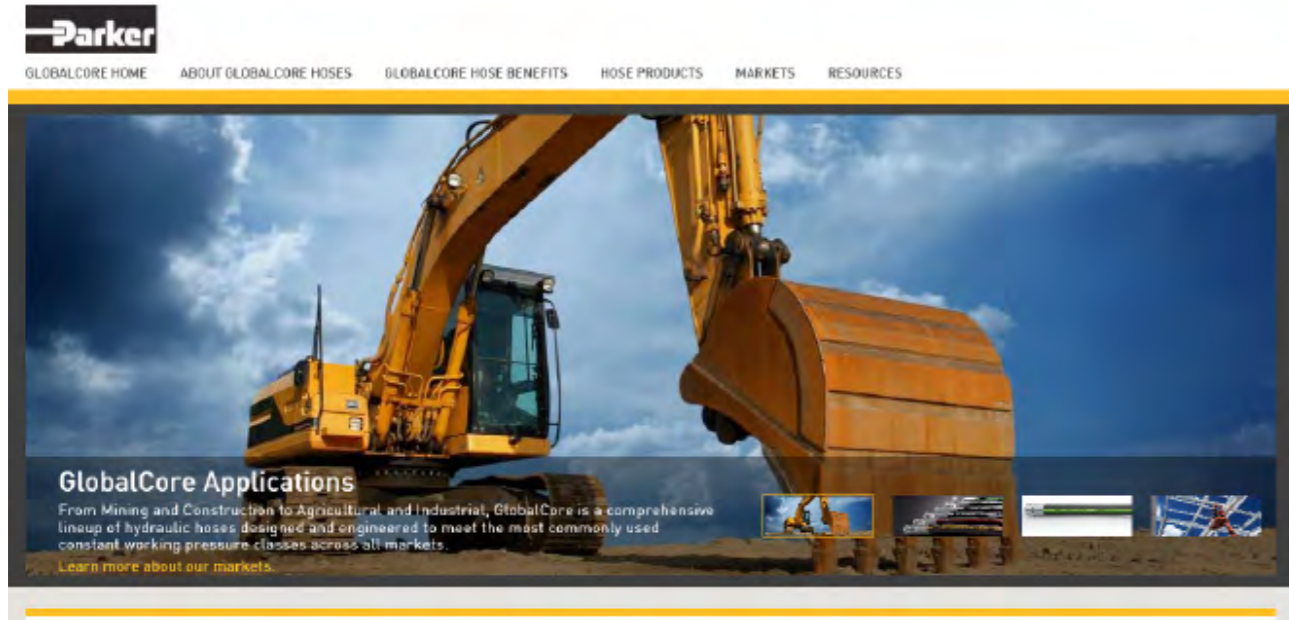


Accede a la ficha técnica

Número de Parte	Construcción	ISO 18752	Diámetro Interior (pulg.)	Presión de Trabajo	Radio Min. Curvatura (pulg.)	Serie de Conexión
797TC-8	Espiral	DC	1/2"	6000	4	77
797TC-10	Espiral	DC	5/8"	6000	4.5	77
797TC-12	Espiral	DC	3/4"	6000	5.25	77
797TC-16	Espiral	DC	1"	6000	6.5	77
797TC-20	Espiral	DC	1 1/4"	6000	8.75	77
797TC-24	Espiral	CC	1 1/2"	6000	12	77
797TC-32	Espiral	CC	2"	6000	15	77

- Interior hule sintético / Refuerzo de acero / Cubierta de hule sintético p/abrasión (TC)
- Fluidos hidráulicos a base de petróleo y aceites lubricantes
- Recomendado para aplicaciones de impulsos y presión constante

Para conocer más acerca de nuestra oferta accede a nuestro micrositio **GLOBALCORE™**



Descarga nuestro catálogo



# Descarga la información completa Conectores Serie 43 y 77



Hacer el ensamble ideal nunca fue tan sencillo, nuestra línea GlobalCORE es la oferta más confiable y versátil del mercado, nuestra oferta consolidada ofrece una solución consolidada y esbelta que te ayudará a planear y controlar de mejor tus inventarios reduciendo la inversión necesaria, pero sin sacrificar la disponibilidad de configuraciones.

Accede a todas las configuraciones



## ¿Cómo leer la información en catálogo?

Catalog 4400 US 43 Series Fittings

Use with hoses: 187/TC/ST, 302, 304, 387/TC/ST, 422, 424, 426, 436, 471TC, 471ST, 472TC, 482TC, 482ST, 487/TC/ST, 722/TC/ST, 787/TC/ST, 797/TC/ST, 881

Diámetro interno de la Manguera

Lista de las mangueras aprobadas por conector

Tamaño del Hexágono (llave a

Dimensión para determinar la longitud de corte

1JC43 Female Seal-Lok® - Swivel - Short ISO 12151-1 - SWSA

# Part Number	Thread	Hose I.D.	A	C	H	W	B	Additional Material Stainless Steel (C)
1JC43-4-4	1/4 9/16x18	1/4	1.63 41	0.32 8	9/16	11/16	0.88 22	
1JC43-4-4-SM	1/4 9/16x18	1/4	1.63 41	0.32 8	17 mm	17 mm	0.88 22	
1JC43-4-6	1/4 9/16x18	3/8	1.90 48	0.32 8	11/16	11/16	0.87 22	
1JC43-6-4	3/8 11/16x16	1/4	1.67 42	0.32 8	11/16	13/16	0.92 23	
1JC43-6-4-SM	3/8 11/16x16	1/4	1.67 42	0.32 8	17 mm	22 mm	0.92 23	
1JC43-6-5	3/8 11/16x16	5/16	1.65 42	0.32 8	11/16	13/16	0.90 23	
1JC43-6-6	3/8 11/16x16	3/8	1.94 49	0.32 8	11/16	13/16	0.91 23	
1JC43-6-6-SM	3/8 11/16x16	3/8	1.94 49	0.32 8	19 mm	22 mm	0.91 23	
1JC43-8-6	1/2 13/16x16	3/8	2.00 51	0.43 11	13/16	15/16	0.97 25	

Sección (B para conectores)

Cuerda

Longitud del conector

Materiales disponibles (el acero es el estándar)

Para más información [contacto@parker.com](mailto:contacto@parker.com)

# Visita nuestros sitios

## Parker CrimpSource:

The screenshot shows the Parker CrimpSource website. At the top, there is a navigation bar with the Parker logo, a search bar with a dropdown menu set to 'Products', and a search button. Below the navigation bar, there are links for 'Products', 'Industries', 'Support', 'Divisions', 'Where to Buy', 'Careers', and 'About Parker'. The main content area features a 'Parker Crimpsource' header with a US flag, a brief introduction to the website, and a selection interface for 'Machine', 'Hose Style', 'Coupling Style', and 'Size'. There are also links for 'Check to see all Dimensions in Metric format', 'Reset', and 'Search'. Below this, there are links for 'See the Parker Safety Guide and the Offer for Sale for crimping and safety information.', 'Create Your Own Custom Decal - Click Here', and 'For European Parts - Click Here'.

En nuestra herramienta on-line podrás consultar y descargar:

- Manuales de equipos actuales y discontinuados.
- Guías de selección de dados y accesorios.
- Especificaciones de crimpado.

## Parker Cross Reference:



## Parker Hannifin México

The screenshot shows the YouTube channel page for Parker Hannifin México. The page features a video player with the title 'Nuevo configurador Gold Cup Parker' and a description in Spanish. The video player includes a progress bar and a play button. To the right of the video player, there is a list of other videos from the channel, including 'Nuevo configurador Gold Cup Parker', 'Solución de energía Eólica Parker', 'This is Parker, Español', 'Manguera alta presión Compact Spiral', 'Ahorro de combustible con Parker Electromecánica', '6 Principios del PTS', and '7 Creando un PTS ID'. The page also includes a search bar and a 'Find the words' button.

# Dashboard de Especialistas Fluid Connectors

Te invitamos a descargar el Dashboard “Especialista Fluid Connectors”, esta herramienta te será de gran ayuda gracias a sus diferentes secciones o módulos, en las que destacan los configuradores de mangueras y ensambles, y enlaces a videos de capacitación y a nuestro cross-reference. Para descargarlo da clic en la siguiente imagen:



El Dashboard de Fluid Connectors está pensado para ser una herramienta de consulta y selección, que te será de gran utilidad sin importa si apenas te inicias como asesor o si ya eres un especialista en las diferentes líneas de nuestra división de Parker Fluid Connectors.

Descarga nuestro catálogo

Para más información [contacto@parker.com](mailto:contacto@parker.com)



# Cotiza ahora

Da clic en el botón de tu preferencia y envía un mensaje o correo a nuestros expertos.



No olvides visitar nuestro micrositio donde podrás encontrar nuestra diferentes eTools, solo da clic aquí.

FCMX-GC-FY23

## **Parker Hannifin de México, S.A. de C.V** **Fluid Connectors Division**

Antiguo Camino a San Lorenzo 338  
Zona Industrial Toluca  
Toluca, Estado de México C.P. 50010  
Tel. 722 275 42 00  
contacto@parker.com  
www.parker.com/mx

### **¡Siguenos en Redes Sociales!**



Lee nuestros blogs: <http://blog.parker.com/mx/>



**ENGINEERING YOUR SUCCESS.**